

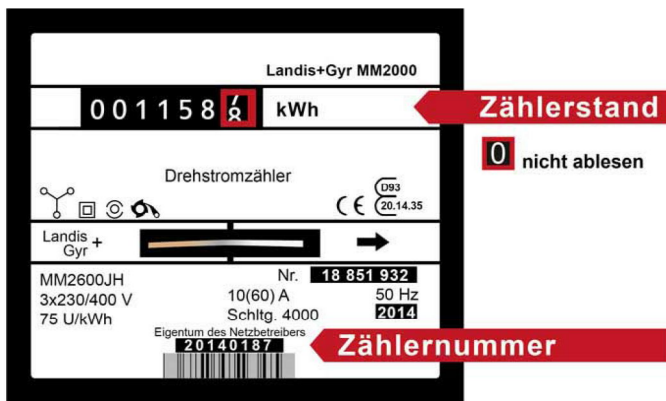
## Anleitung für die Stromzählerablesung 2023

Als Ihr Stromnetzbetreiber kümmern wir uns um die Zählerstandserfassung unserer bei Ihnen verbauten Stromzähler. Daher ersuchen wir Sie um Übermittlung Ihres jeweils aktuellen Zählerstands für Ihre Anlage(n) in unserem Netzgebiet für die heurige Jahresabrechnung.

Wir leiten den Zählerstand dann auch an Ihren Energielieferanten weiter.

**So geben Sie uns Ihren Zählerstand bekannt:**

- 1. Machen Sie bitte ein Foto von jedem bei Ihrer Anlage (Haus, Wohnung, etc.) verbauten Stromzähler.**
- 2. Bitte achten Sie darauf, dass der Zählerstand sowie die Zählernummer auf dem jeweiligen Foto gut lesbar sind.**  
So wie hier auf diesem Symbolbild:



- 3. Senden Sie uns das Foto bzw. die Fotos per E-Mail zu.**

Falls Sie von uns dazu eine SMS bekommen haben, dann nutzen Sie bitte die in der **SMS aufgeführte E-Mailadresse**.

Sollten Sie keine SMS erhalten haben, schicken Sie die E-Mail bitte an: [ablesung23@ewebner.at](mailto:ablesung23@ewebner.at)

Schreiben Sie uns jedenfalls bitte **zusätzlich** die jeweilige **Anlagenadresse in den E-Mailtext**.

Unsere für die heurige Zählerablesung genutzten E-Mailadresse(n) werden automatisiert verwaltet.

Daher bekommen Sie von diesen nur eine automatische Rückantwort.

Für eventuelle Fragen oder andere Angelegenheiten nutzen Sie daher bitte die regulären Kontaktmöglichkeiten.

**Wir bedanken uns für Ihre Unterstützung!**

Ihr **E-Werk Ebner**